

LAC

食べる機能を引き出す

em リードスプーン
(エム)

安全に・楽しく・美味しく



em リードスプーン
(エム)

食べる機能を引き出す



emリードスプーン

(エム)

快適な『食べる』をサポート。

とらえる・噛んでまとめる・送り込む…
『食べる』楽しみを導く、
食事介助専用のスプーンです。

ポイント 1

スプーンは2mlの容量で、
1口量が安全に召し上が
れます。

ポイント 2

スプーンは抜き取る時の
上唇を刺激しつつもやさ
しく拭える深さです。

ポイント 3

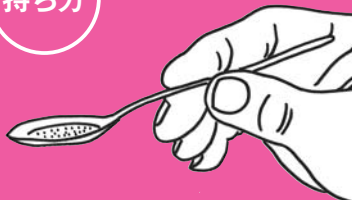
スプーンの凸凹刺激が
口唇閉鎖を促し、咀嚼
運動を誘発します。

ポイント 4

18gという軽さと、把持
しやすい柄によって、自然
の重力で舌をとらえます。

使い方

持ち方



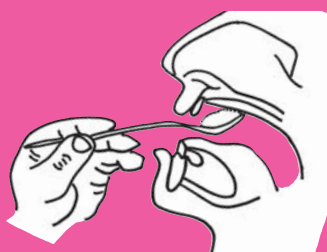
舌の動きを感じられる軽さ
で持つ

置き方



座位の場合

舌のくぼみにスプーンの
底を押し当てる



リクライニングの場合

上唇にスプーンの先端を
ふれる

抜き方



上唇でスプーンの底を
ぬぐいとる



考案者：田中 靖代

ナーシングホーム気の里 施設長

長年、こだわってきた摂食介助によって生み
出したリードスプーンです。

それは要介助者の食べられない課題を補い、
口腔機能を引き出すもので、100匙、口へ運
べば100回のトレーニングができることにな
ります。

■製品仕様

サイズ	製品本体：全長 150mm ヘッド部分 42mm ヘッド横幅 22mm
重量	重量：18g
価格	本体価格：¥680+税/1本 ※1箱12本入

※当カタログ記載の仕様・価格は予告なく変更する場合がございますので
ご了承ください。

LAC ラックヘルスケア株式会社

本社 : 〒542-0081 大阪市中央区南船場2-10-2
TEL. 06-6244-0636 FAX. 06-6244-0836

東京オフィス : 〒105-0014 東京都港区芝3-43-16 KDX三田ビル 11F
TEL. 03-5419-8050 FAX. 03-5419-8051

九州オフィス : 〒862-0924 熊本県熊本市中央区帯山2-1-23 パークヒル帯山1F
TEL. 096-340-8101 FAX. 096-340-8102

製品情報サイト : URL <http://ing-products.com>